



URBIZONE

Guide de connexion - Windows XP

Document téléchargeable sur la page de login Urbizone :

<http://login.urbizone.be> – onglet « comment me connecter »

Tout d'abord

Vous devez vous assurer que vous avez une carte sans fil sur votre ordinateur et que la carte est prête à employer (en rétablissant le courant physiquement et logiquement).

Sinon, référez-vous à la section concernée de la FAQ.

1. Se connecter à Urbizone

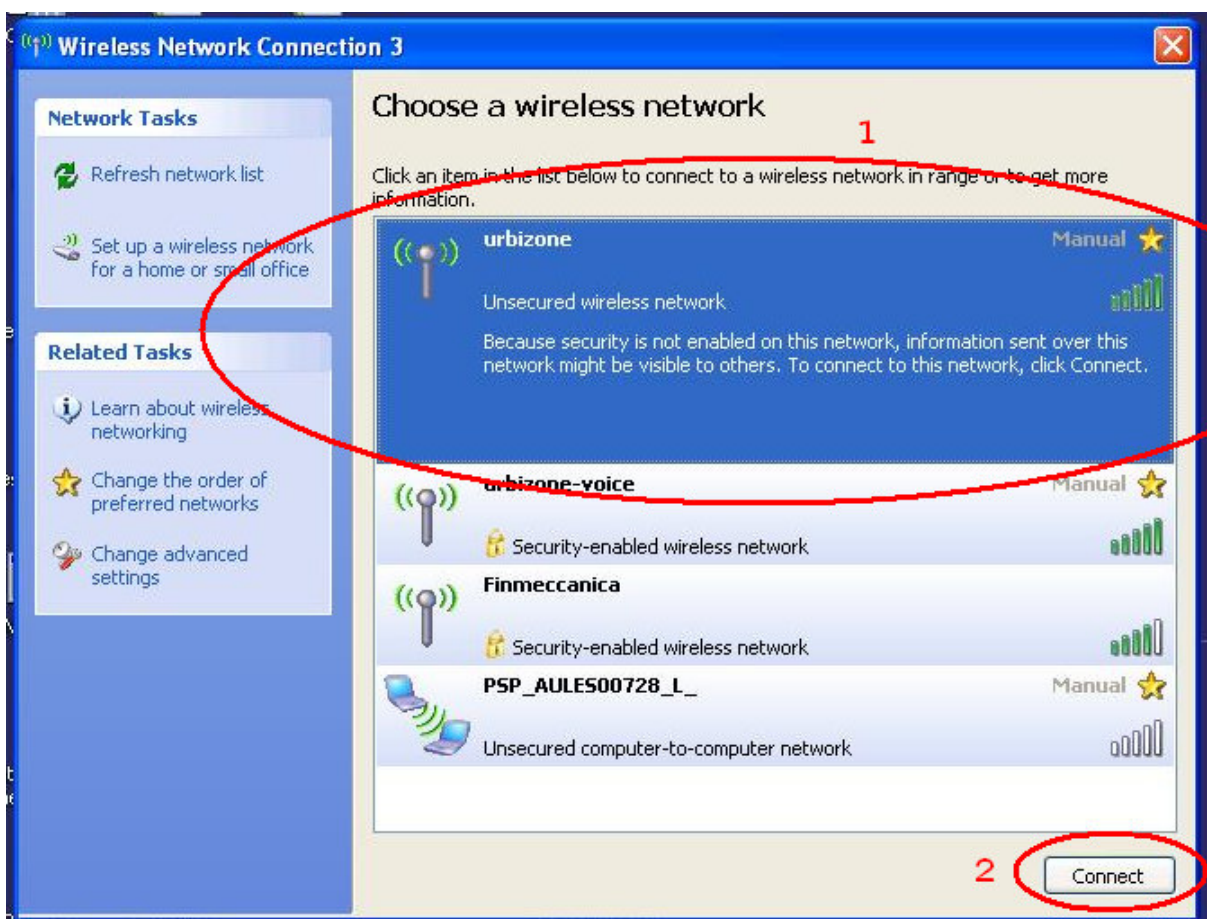
Vous devez faire un clic gauche sur l'icône « double ordinateurs » en bas et à droite de votre barre d'outils (voir l'image ci-dessous).



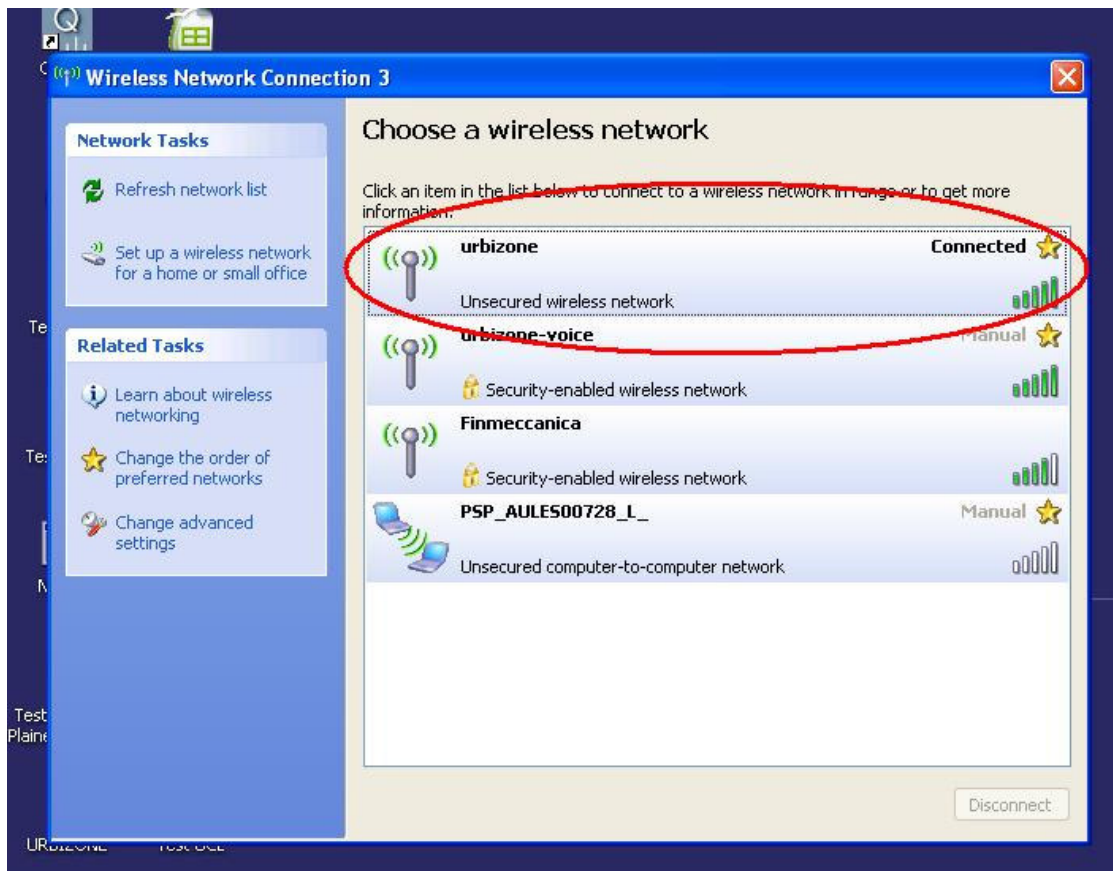
Cette action fera apparaître une fenêtre au centre de votre écran où vous pouvez voir les réseaux disponibles. Dans notre cas, le réseau que vous devez choisir est « Urbizone ».

Soit vous faites un clic gauche sur Urbizone et vous choisissez « se connecter » : solution (1) -

Soit vous cliquez sur le bouton « se connecter » : solution (2) -



Si la connexion réussit, cette fenêtre apparaîtra (voir l'image ci-dessous). -



Ensuite, vous devez ouvrir votre navigateur Internet (Internet Explorer, Firefox, opéra, safari...) et la page de login Urbizone apparaîtra (voir l'image ci-dessous).



Si vous ne vous êtes pas encore connecté à Urbizone ou bien si vous avez oublié votre mot de passe, veuillez suivre ci-après le mode opératoire

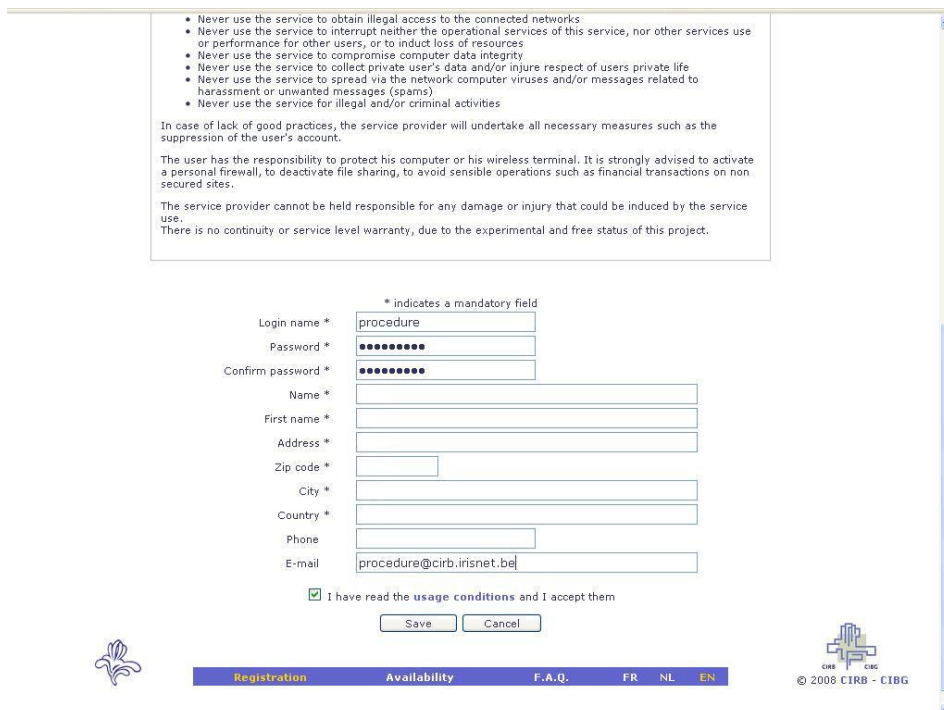
2. Comment créer un compte ou Login

Première étape : Vous devez ouvrir votre navigateur Internet (Internet Explorer, Firefox, opéra, safari...) et la page d'ouverture suivante apparaît .



Deuxième étape : vous devez cliquer sur « nouvel utilisateur » dans le menu « enregistrement » (voir l'image ci-dessous). Vous devez ensuite remplir le formulaire et accepter les conditions d'utilisation (voir l'image ci-dessous).

Important: il est important de préciser votre adresse email. Cette adresse vous sera nécessaire si vous oubliez votre mot de passe



The screenshot shows a registration form with the following fields and text:

- Never use the service to obtain illegal access to the connected networks
- Never use the service to interrupt neither the operational services of this service, nor other services use or performance for other users, or to induce loss of resources
- Never use the service to compromise computer data integrity
- Never use the service to collect private user's data and/or injure respect of users private life
- Never use the service to spread via the network computer viruses and/or messages related to harassment or unwanted messages (spams)
- Never use the service for illegal and/or criminal activities

In case of lack of good practices, the service provider will undertake all necessary measures such as the suppression of the user's account.

The user has the responsibility to protect his computer or his wireless terminal. It is strongly advised to activate a personal firewall, to deactivate file sharing, to avoid sensible operations such as financial transactions on non secured sites.

The service provider cannot be held responsible for any damage or injury that could be induced by the service use.

There is no continuity or service level warranty, due to the experimental and free status of this project.

* indicates a mandatory field

Login name *

Password *

Confirm password *

Name *

First name *

Address *

Zip code *

City *

Country *

Phone

E-mail

I have read the usage conditions and I accept them

Save Cancel

Registration Availability F.A.Q. FR NL EN © 2008 CIRB - CIBG

Troisième étape : Si l'information est correctement remplie, votre compte est créé et vous verrez apparaître l'image suivante :



Après avoir cliqué sur le bouton « continuez », vous sera réorienté à la page d'ouverture.



3. Mot de passé oublié ?

Première étape : Vous devez ouvrir votre navigateur Internet (Internet Explorer, Firefox, opéra, safari...) et la page d'ouverture suivante apparaît :



Deuxième étape : **vous devez encoder votre identifiant (login) et** cliquer sur “mot de passe perdu” dans le Menu “inscription”





CIRB
CIBG

CENTRE D'INFORMATIQUE POUR LA RÉGION BRUXELLOISE
CENTRUM VOOR INFORMATICA VOOR HET BRUSSELE GEWEST



Troisième étape : vous recevrez par email votre mot de passe et la fenêtre suivante apparaîtra : -

